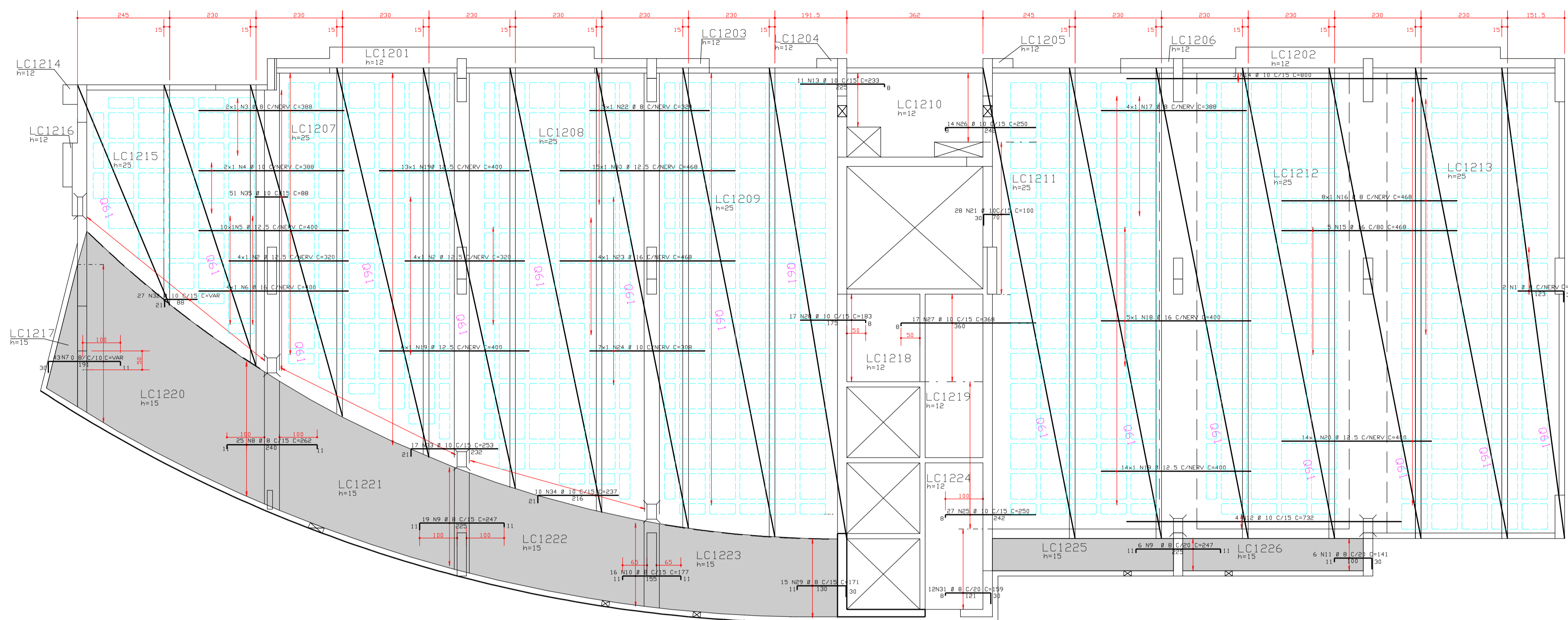


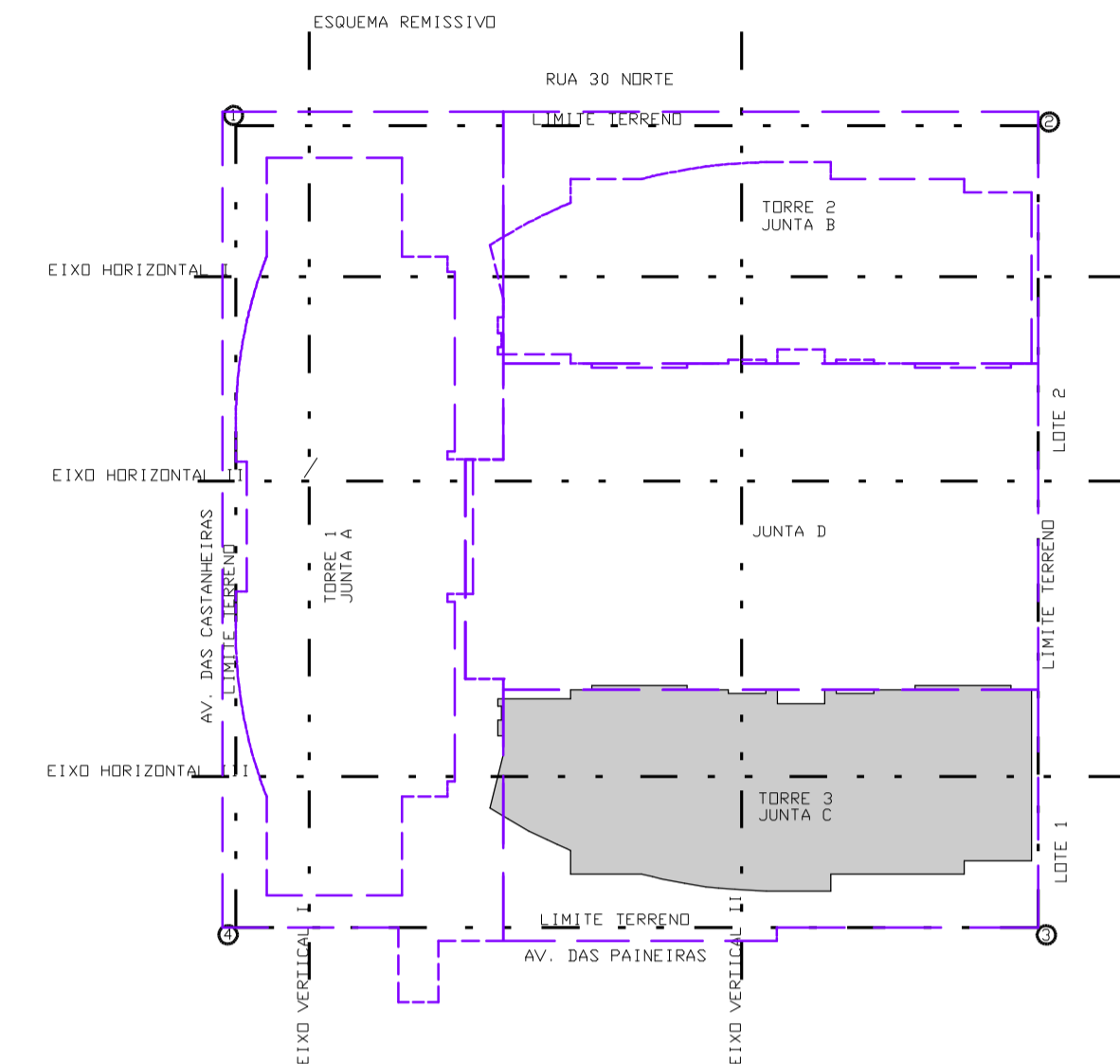
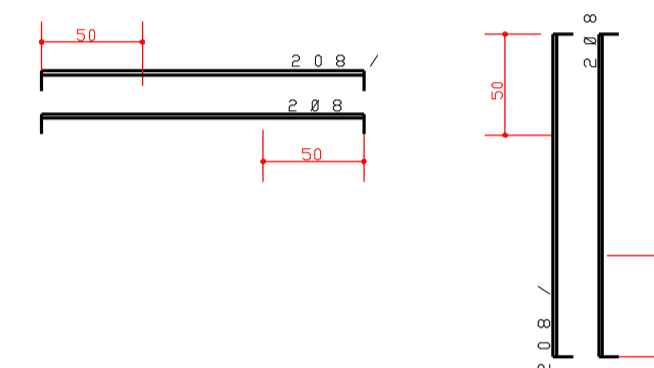
ARMACAD HORIZONTAL SUPERIOR LAJE PISO 16o PAVIMENTO
TORRE 3 (JUNTA-C)



RESUMO TELA DE1

QUANT	DIMENSÕES (m x m)	ÁREA (m²)	PESO (kg)
1	1,67 x 12,95	21,62	20,33
9	2,45 x 12,95	314,04	176,50
1	2,45 x 12,54	30,56	25,18
1	2,45 x 12,48	30,58	29,66
1	2,45 x 12,28	30,04	29,14
1	2,45 x 11,83	28,98	28,11
3	2,45 x 11,19	26,25	29,78
1	2,45 x 10,97	26,81	26,64
1	2,45 x 8,88	21,61	20,96
1	2,45 x 7,88	19,33	17,78
1	2,45 x 5,87	14,38	13,95
PESO TOTAL (Kg/m²)			468,05

REGIÃO MACIÇA AO REDOR DOS FURDOS PREENCHER COM 0 10 C/15
DETALHE GERAL DOS FURDOS PASSAGEM DE TUBULACÃO

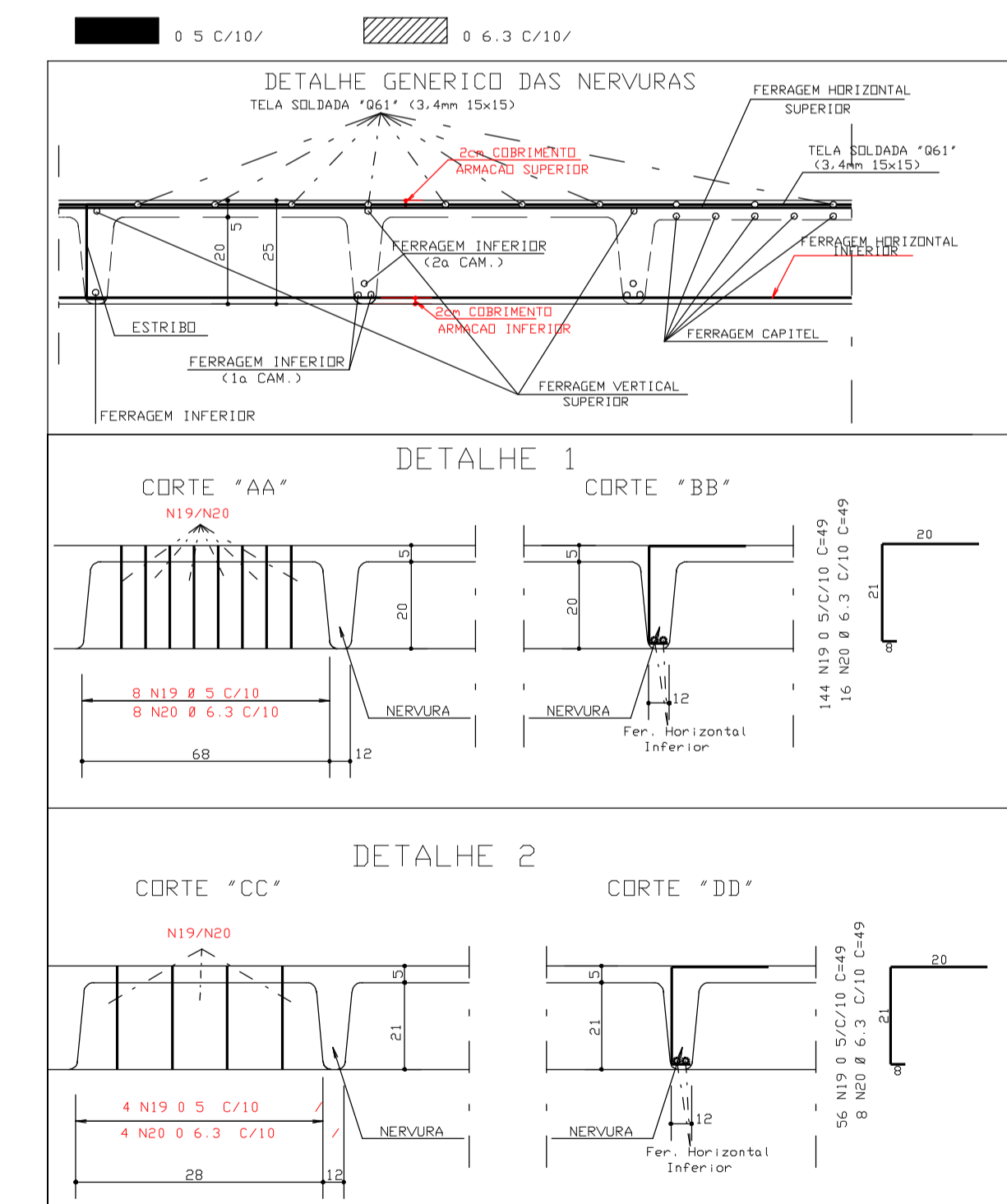
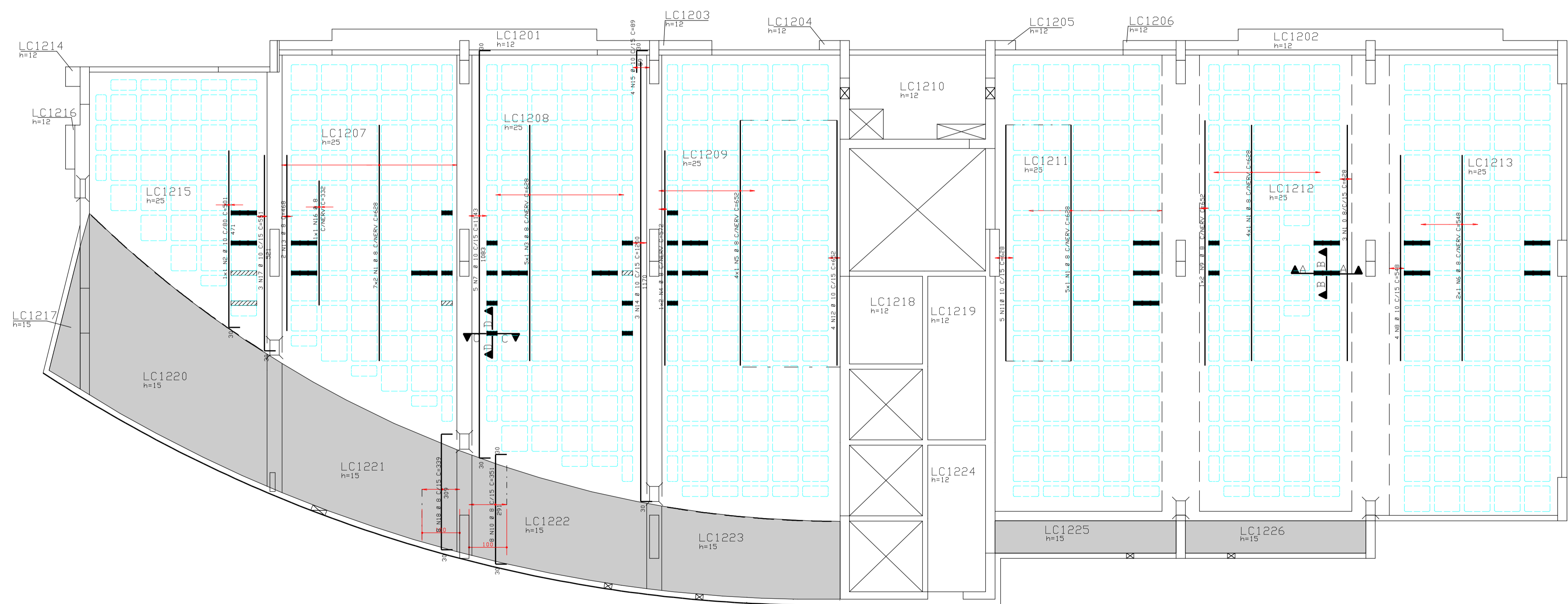


ACD	PDS	BIT (mm)	QUANT	COMPRIMENTO (cm)	UNID	TOTAL (kg)
ARMACAD HORIZONTAL SUPERIOR LAJE PISO 16o PAVIMENTO						
50A	1	8	2	153	306	2560
50A	2	12,5	8	388	776	3200
50A	4	10	2	388	776	3200
50A	5	12,5	10	400	4000	4000
50A	6	16	4	400	1600	1600
50A	7	8	43	--VAR--	9976	9976
50A	8	8	25	262	6550	6550
50A	9	8	25	247	6175	6175
50A	10	8	16	177	2832	2832
50A	11	8	6	141	846	846
50A	12	10	4	732	2928	2928
50A	13	10	11	233	2363	2363
50A	14	10	3	800	2400	2400
50A	15	16	5	468	2340	2340
50A	16	8	8	468	3744	3744
50A	17	8	4	388	1552	1552
50A	18	16	5	400	2000	2000
50A	19	12,5	33	400	12000	12000
50A	20	12,5	14	400	5600	5600
50A	21	10	28	100	2800	2800
50A	22	8	5	320	1600	1600
50A	23	16	4	468	1872	1872
50A	24	10	7	308	2156	2156
50A	25	10	27	250	6750	6750
50A	26	10	14	250	3500	3500
50A	27	10	17	368	6256	6256
50A	28	10	17	183	3111	3111
50A	29	8	15	171	2565	2565
50A	30	12,5	15	468	7020	7020
50A	31	8	12	159	1908	1908
50A	32	10	27	--VAR--	2943	2943
50A	33	10	17	253	4301	4301
50A	34	10	10	237	2370	2370
50A	35	10	51	88	4488	4488

RESUMO ACD CA 50-60

ACD	BIT (mm)	COMPR (m)	PESO (kg)
50A	8	388	155
50A	10	473	298
50A	12,5	324	324
50A	16	78	128
Peso Total			908 kg

ARMACAD VERTICAL SUPERIOR LAJE PISO 16o PAVIMENTO
TORRE 3 (JUNTA-C)



ACD	PDS	BIT (mm)	QUANT	COMPRIMENTO (cm)	UNID	TOTAL (kg)
ARMACAD VERTICAL SUPERIOR LAJE PISO 16o PAVIMENTO						
50A	2	10	25	628	16308	16308
50A	3	8	1	501	3140	3140
50A	4	8	2	628	1256	1256
50A	5	8	2	572	1144	1144
50A	6	8	2	652	2608	2608
50A	7	8	2	548	1096	1096
50A	8	10	2	1143	5715	5715
50A	9	8	2	548	2192	2192
50A	10	8	2	652	1304	1304
50A	11	10	5	331	9808	9808
50A	12	10	4	628	3140	3140
50A	13	8	2	468	936	936
50A	14	10	3	1800	3600	3600
50A	15	10	4	89	356	356
50A	16	8	1	332	332	332
50A	17	10	3	351	1653	1653
50A	18	8	8	339	2712	2712
60B	19	5	200	49	9800	9800
50A	20	6,3	24	49	1176	1176

RESUMO ACD CA 50-60

ACD	BIT (mm)	COMPR (m)	PESO (kg)
60B	5	99	16
50A	6,3	12	3
50A	8	324	130
50A	10	198	125
Peso Total			304 kg
Peso Total			50A = 257 kg

COBRIMENTO DA ARMADURA:
- LAJES = 2,0 cm
- VIGAS E PILARES = 2,5 cm
- BLOCOS, BALRAMES E CONTENDES (FACE EM CONTATO COM A TERRA) = 3,0 cm
1. ESSES COBRIMENTOS DEVERÃO SER GARANTIDOS COM O USO DE ESPACADORES OU PASTILHAS.
COBRIMENTOS ESPECÍFICOS EM CONTRÁRIO AOS VALORES INDICADOS ACIMA, ESTÃO INDICADOS NOS DESENHOS DE FORMAS DOS PAVIMENTOS.

NORMAS UTILIZADAS:
NBR-6118/2003 - PROJETO E EXECUÇÃO DE OBRAS DE CONCRETO ARMADO
NBR-6120/1980 - CARGAS PARA O CÁLCULO DE ESTRUTURAS DE EDIFICAÇÕES

FCK = 35 MPa
EC = 28 GPa (Módulo de Elasticidade Secante Ad 28 Dias)
A/C = 0,65 (FATOR AGUA CIMENTO)

0	05/03/2013	EMISSÃO INICIAL	
REV	DATA	DESCRIÇÃO	
PROJETO ESTRUTURAL			
CLIENTE:	SENT INCORPORADORA LTDA		Nº OBRA:
OBRA:	ED. RESIDENCIAL/COMERCIAL PAINEIRAS		
ENGENHEIRO OBRA:	RUA 30 NORTE LOTE 03 - RUA DAS PAINEIRAS - AGUAS CLARAS DF		
DESCRIÇÃO:	ARMACAD SUPERIOR LAJE PISO 16o PAVIMENTO TORRE 3 - JUNTA C		DESENHO Nº: BL-3 067-XXX
DESENHISTA:	DATA:	ESCALA:	UNIDADE:
102/FABIANA	05/03/2013	1:75	CM
ARQUIVO PLT:	478-EST-BL3-067-XXX-R00-LAJ.PLT		
PROPRIETÁRIO:	RESPONSÁVEL TÉCNICO		
RESPONSÁVEL TÉCNICO PELA PROJETO ESTRUTURAL			
SIMETRIA ENGENHARIA E PROJETOS S/C LTDA CREA: 2725/DF			

